

(Dieser Plan ist kein Lageplan im Sinne der Bauvorlagenverordnung)

Gemeinde: **Rosche**

Maßstab 1: 1000

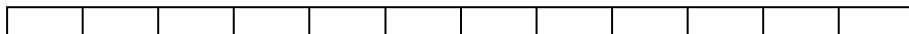
Auftr.-Nr. 2022-4009

Gemarkung: **Rosche**

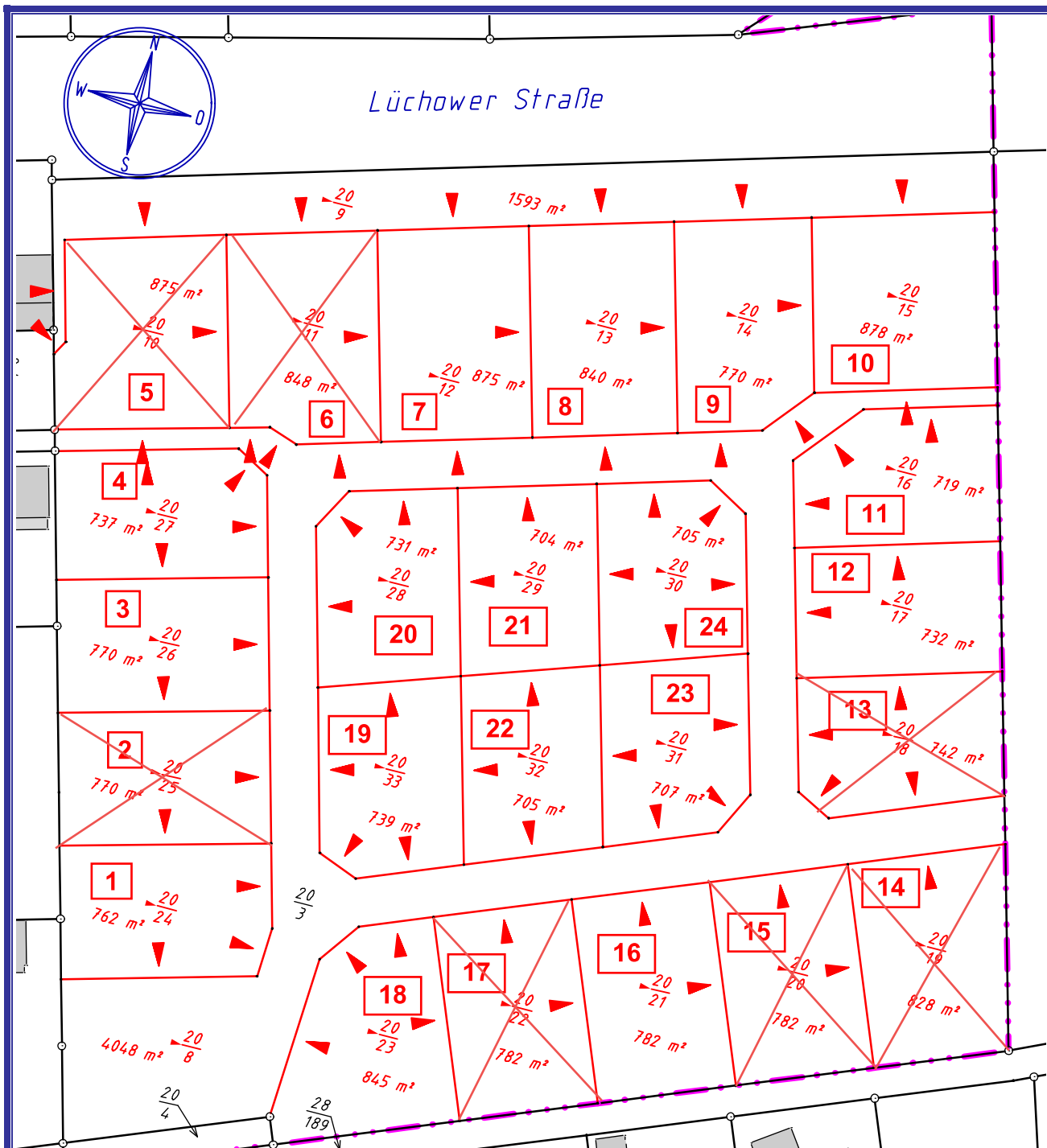
Do., 14. Apr. 2022

Flur: **5**

Vergleichsmaßstab = 12 cm

**Dipl.-Ing. Josef Paffenholz**

Hoefftstraße 20 - 29525 Uelzen

Öffentlich bestellter Vermessungsingenieur  
zugelassen im Lande NiedersachsenTel.: (05 81) 90 52-0  
Fax: (05 81) 90 52-77**Die rot dargestellten Grenzen und Flurstücksnummern sind noch nicht in den Nachweis des Liegenschaftskatasters übernommen.**

Der Kaufpreis beträgt 69,00 €/m² inkl. abgelöster Beiträge für die Erschließung und Schmutzwasser.

Für Informationen wenden Sie sich bitte an die Samtgemeinde Rosche, Ansprechpartner Benjamin Jensen, 05803 - 960 15, [b.jensen@samtgemeinde-rosche.de](mailto:b.jensen@samtgemeinde-rosche.de).