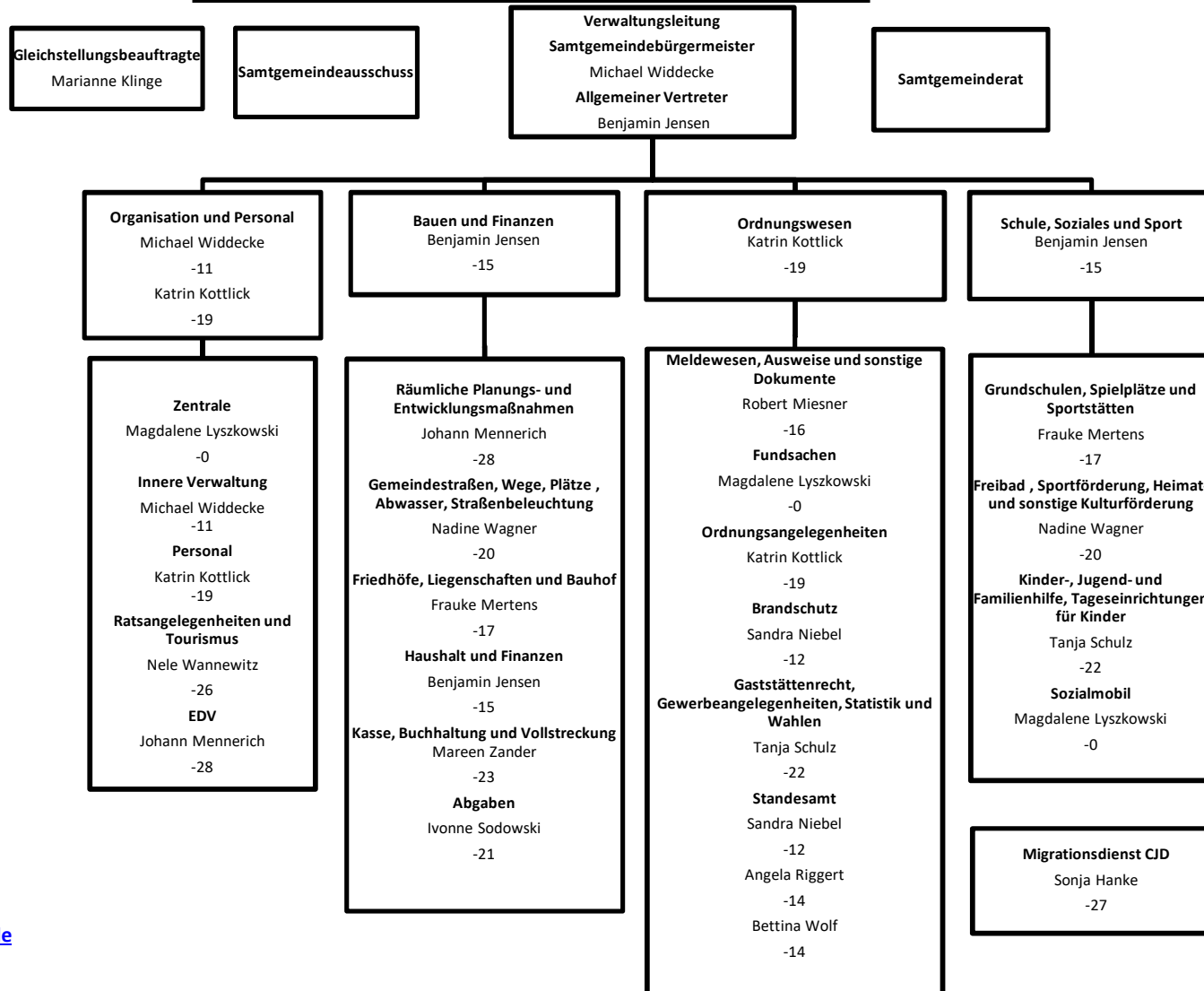


# Aufbauorganisation der Samtgemeinde Rosche



Aus der  
Kernverwaltung  
ausgliederte  
Bereiche:

**Renve GmbH**  
Michael Widdecke  
-11

**Nettoeregiebetrieb  
Abwasser**  
Benjamin Jensen  
-15

Samtgemeinde Rosche

Lüchower Straße 15

29571 Rosche

☎ 05803/960-0

☎ 05803/960-40

✉ [post@samtgemeinde-rosche.de](mailto:post@samtgemeinde-rosche.de)

Stand: 01.07.2021