

DORFERNERNEUERUNG SUHLENDORF
MIT ORTSTEILEN

AUSRICHTUNG - LEITBILD



planungsbüro a. pesel

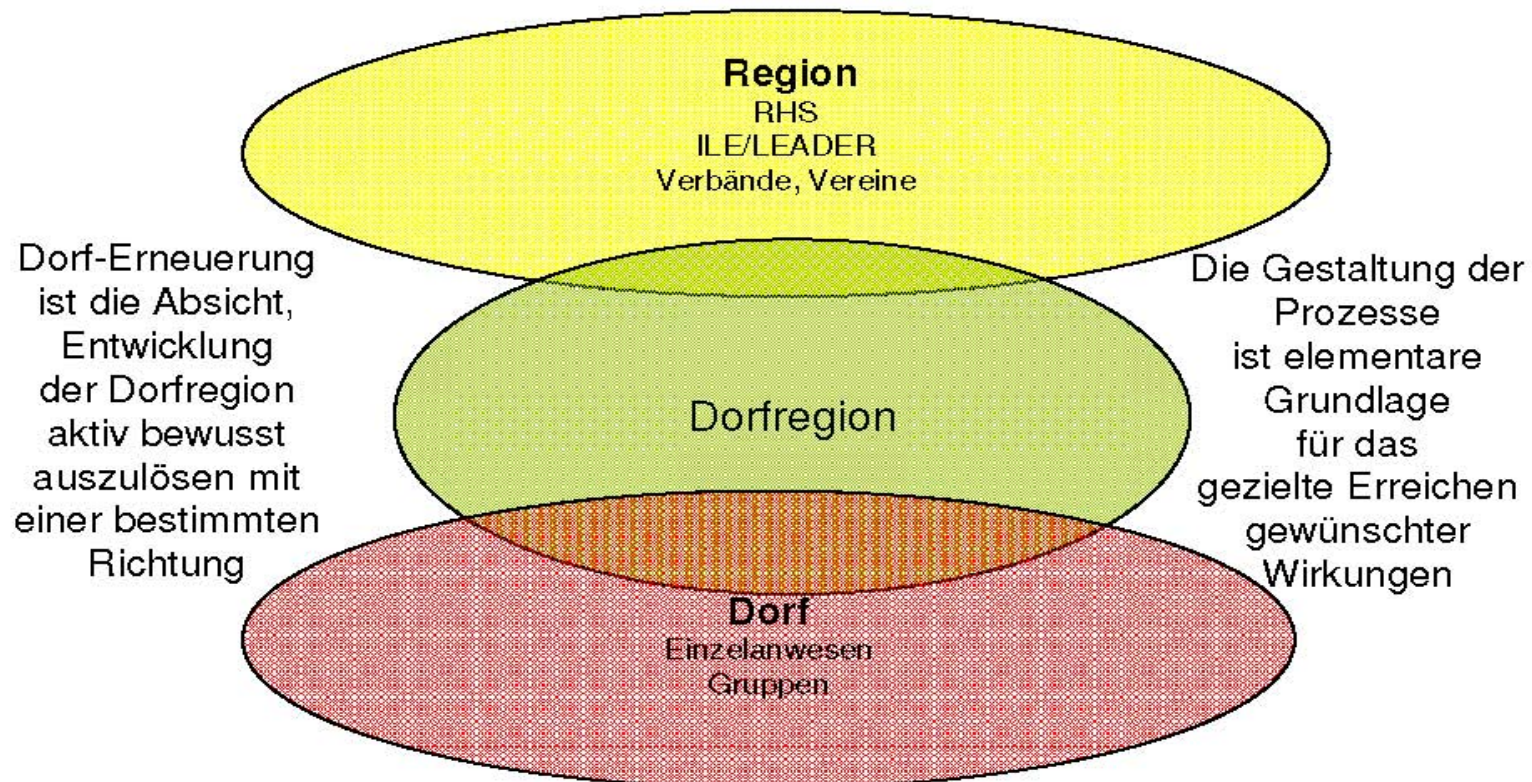
AUSRICHTUNG - LEITBILD

Planer-Colloquium

01.07.2014

Verden

3



Niedersächsisches Ministerium für Ernährung,
Landwirtschaft und Verbraucherschutz

www.ml.niedersachsen.de

AUSRICHTUNG - LEITBILD

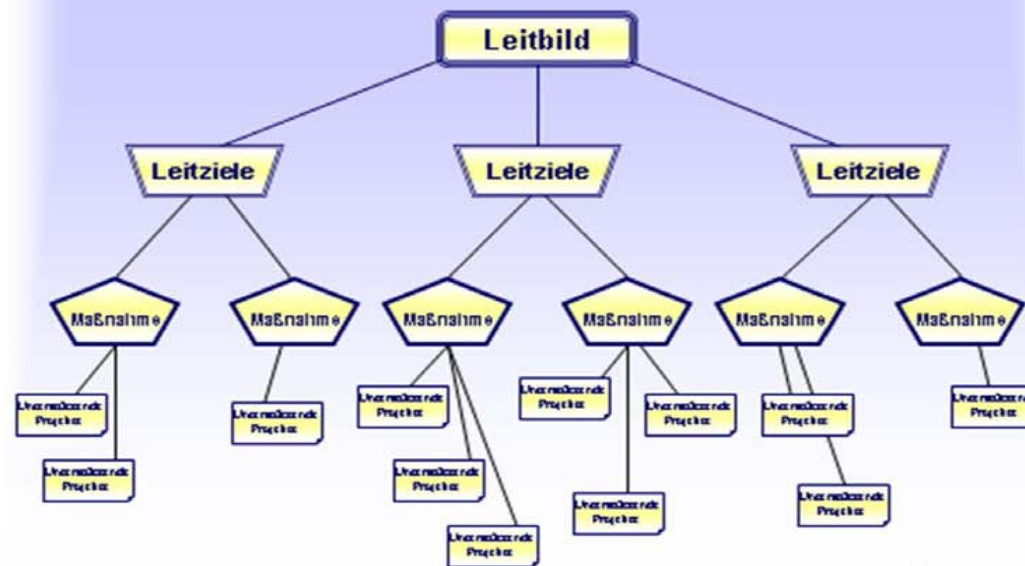
Planer-Colloquium

01.07.2014

Verden

4

Ziel- und Umsetzungspyramide



Content-
management
Strategie
System
Organisation
Kommunikation
Absicht
Wirkungen
Evaluation

M/A Verden - 18.5.-1-2004



Niedersächsisches Ministerium für Ernährung,
Landwirtschaft und Verbraucherschutz

www.ml.niedersachsen.de

AUSRICHTUNG - LEITBILD

Wozu brauchen wir ein Leitbild?

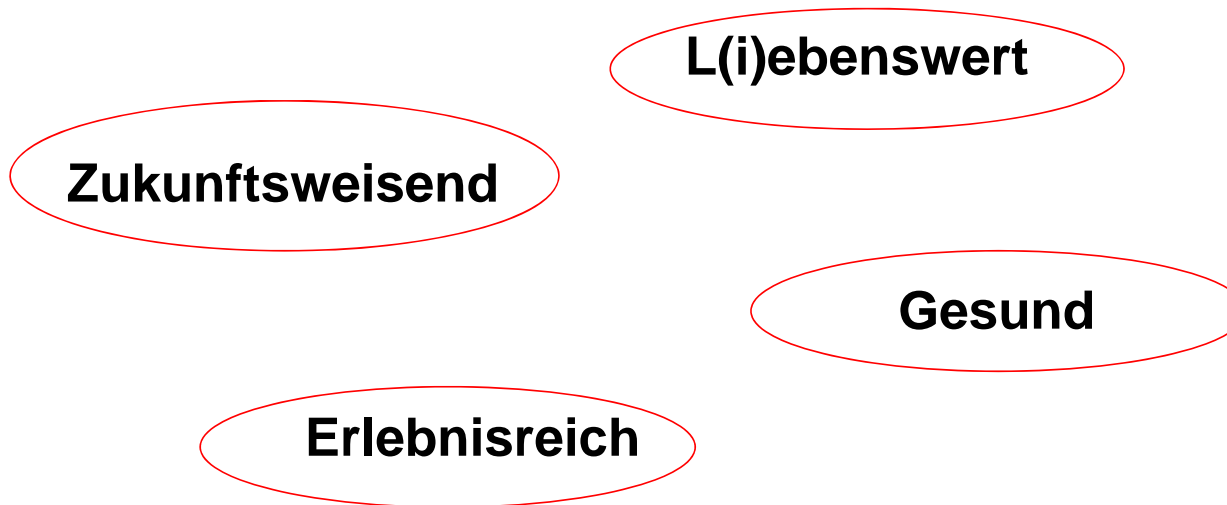
Es dient als Richtschnur und Orientierungsrahmen für die gewünschte und zukünftige Entwicklung und das Handeln innerhalb der Gemeinde Suhlendorf.

Gemeinsame Wertvorstellungen werden klar formuliert und schriftlich festgehalten

Das Leitbild stärkt die gemeinsame Identität.

AUSRICHTUNG - LEITBILD

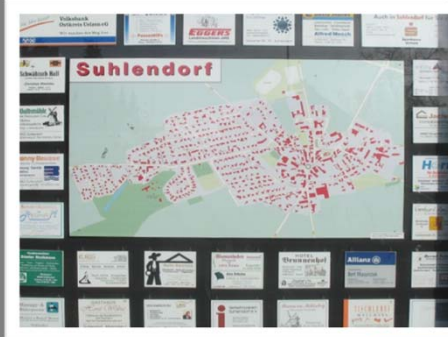
REGIONALES ENTWICKLUNGSKONZEPT
LEITMOTTO und RICHTSCHRUR
HEIDEREGION UELZEN – EINE RUNDE SACHE:



ÜBERGEORDNETES ZIEL IST EINE NACHHALTIGE ENTWICKLUNG, DIE ÖKONOMISCHE, ÖKOLOGISCHE UND SOZIALE ASPEKTE MITEINANDER VERKNÜPFT

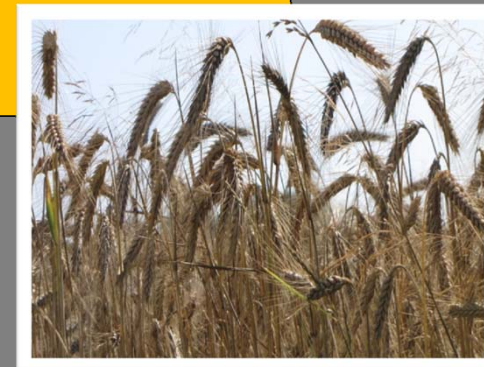
DORFERNEUERUNG SUHLENDORF MIT ORTSTEILEN

AUSRICHTUNG - LEITBILD



ENTWICKLUNGSZIELE (REK)

1. SIEDLUNG & LANDSCHAFT
2. WIRTSCHAFT & VERKEHR
3. LAND- & FORSTWIRTSCHAFT
4. TOURISMUS & KULTUR



DORFERNEUERUNG SUHLENDORF
MIT ORTSTEILEN

AUSRICHTUNG - LEITBILD



AUSRICHTUNG - LEITBILD

- LÄNDLICHER RAUM
- KLEINE DÖRFER MIT DORFKULTUR
- DORF- UND STRASSENGESTALTUNG
- ABGELEGEN

ENGAGEMENT DER BEWOHNER

TOURISMUSFÖRDERUNG

- WIRTSCHAFTSFAKTOR
- LANDWIRTSCHAFT – HANDWERK

KULTURELLES LEBEN

- LEBENDIGE LANDKULTUR -

